

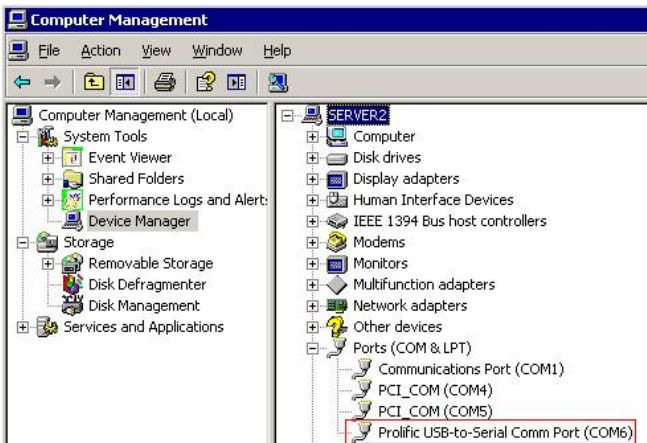
آموزش نصب نرم افزار ارسال SMS از طریق GSM Modem

قدم اول:

CD مربوط به نرم افزار ارسال SMS را داخل درایو کامپیوتر سرور آرمان (کامپیوتری که قسمت های اصلی نرم افزار آرمان مانند قفل سخت افزاری و بانک اطلاعاتی مربوط به نرم افزار آرمان بر روی آن نصب شده و دستگاه GSM Modem به آن متصل شده) قرار دهید. بعد از باز شدن پنجره نصب یا Setup، مراحل نصب را بدون تغییر در تنظیمات نصب ادامه دهید. پس از پایان نصب بر روی کلید Close کلیک کنید تا عملیات تکمیل شود.

* در صورتیکه پنجره نصب به صورت خودکار باز نشد، از قسمت My Computer وارد درایو CD شده و Setup را اجرا نمایید *

قدم دوم:



سیم کارت مورد نظر جهت ارسال SMS را وارد GSM Modem کنید (سیم کارت باید فاقد PIN CODE باشد)، آنتن GSM را به GSM Modem متصل کنید و GSM Modem را به پورت USB سرور آرمان متصل نمایید. برای نصب درایور GSM Modem از قسمت My Computer وارد درایو CD شده و پوشه Extra را باز کنید و فایل Arman GSM USB Driver Installer را اجرا نمایید و مراحل نصب را بدون اعمال تغییرات ادامه دهید. پس از پایان نصب Windows را Restart کنید. در صورتیکه نصب با موفقیت انجام

شده باشد، چراخ GSM Modem به صورت سبز چشمک زن بوده و در قسمت Device Manager -Ports -Prolific USB-to-Serial Comm Port قابل مشاهده خواهد بود. شماره COM را جهت تنظیمات در نرم افزار آرمان بخاطر بسپارید (بطور مثال در شکل فوق COM6 مورد نظر می باشد).

قدم سوم:



نرم افزار آرمان را بر روی سرور آرمان باز کنید. وارد ابزار و تنظیمات و بعد وارد تنظیمات نرم افزار شوید. سپس از قسمت SMS بر روی کلید تنظیمات دستگاه های ارسال SMS کلیک کنید. بعد از باز شدن پنجره تنظیمات دستگاه های ارسال

SMS بر روی کلید جدید کلیک کنید. تنظیمات مربوطه را به ترتیب وارد نمایید: نام سرور: نام سیستمی که نرم افزار ارسال SMS و GSM Modem بر روی آن نصب شده است، پورت: پورت مشاهده شده در قسمت Device Manager (بطور مثال در شکل فوق COM6)، دوره کنترل SMS: 10000، وقفه بین ارسال: 10، سری دستگاه: WU، شماره موبایل، نام مرکز و شماره مرکز: نیازی به وارد کردن این اطلاعات نیست، تکرار ارسال: 10، بعد از وارد کردن اطلاعات بر روی تایید کلیک کنید، در پاسخ به تنظیم ارتباط با بانک اطلاعاتی، بر روی Yes کلیک کنید، تنظیمات ارتباط با بانک اطلاعاتی را بدون تغییر تایید کرده و اجرای مجدد سرویس را تایید نمایید. در صورت صحیح انجام دادن مراحل فوق، قسمت الگوی پورت کدی را برای دریافت کد فعال سازی بخش SMS در اختیار شما قرار می دهد. بر روی کلید ویرایش کلیک کنید و برای دریافت کد به آدرس www.arman-it.com/ats مراجعه نمایید و یا بر روی آدرس سایتی که در بخش پایین پنجره تنظیمات به نمایش در آمده است کلیک کنید. پس از دریافت کد، قسمت الگوی پورت را به طور کامل پاک کرده و کد دریافت شده را در آن وارد کرده، تایید نمایید.