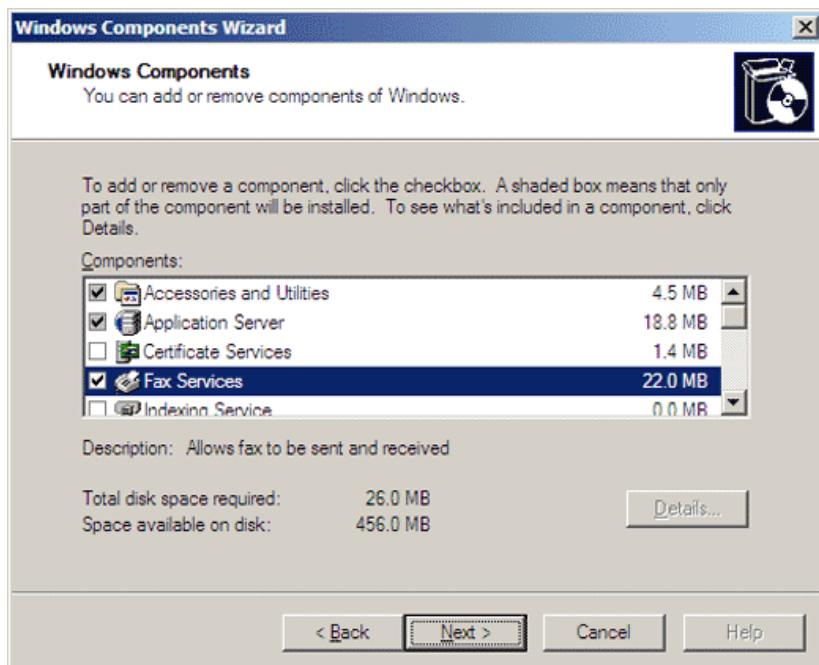


نصب و راه اندازی فکس سرور

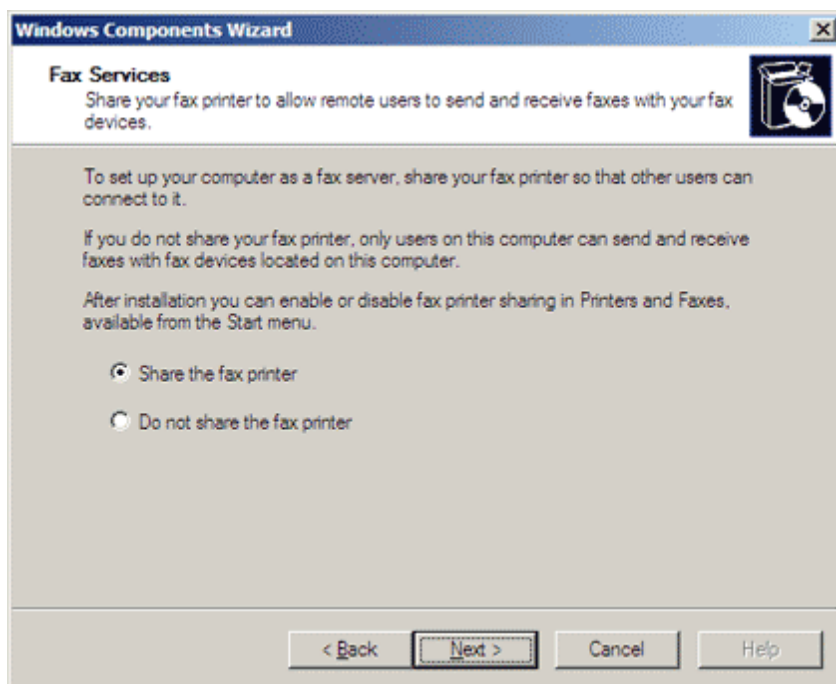
پیش نیازها:

برای استفاده از سرویس فکس مایکروسافت، سرور شما باید حداقل یک دستگاه فکس مودم مختص این کار داشته باشد، البته مودم مذکور میبایست به یک خط تلفن مناسب برای ارسال و دریافت فکس نیز متصل باشد.

چنانچه در هنگام نصب سرور سرویس فکس را نصب نکرده اید، میتوانید این کار را الان انجام دهید. برای این کار Add/Remove Control Panel را باز کرده و از بخش Add/Remove Windows Programs وارد Components شوید. Fax Services را انتخاب کرده و کلید Next را بزنید.



پس از زدن کلید Next پنجره اشتراک پرینتر فکس باز میشود. سرویس فکس مایکروسافت با نصب یک فکس پرینتر روی سرور که برای کاربران مورد نظر به اشتراک گذاشته میشود کار میکند. کاربران پس از نصب این پرینتر، هنگام ارسال فکس فایل مورد نظر را با این پرینتر مشترک پرینت کرده و پس از آن پنجره اطلاعات فکس باز میگردد.

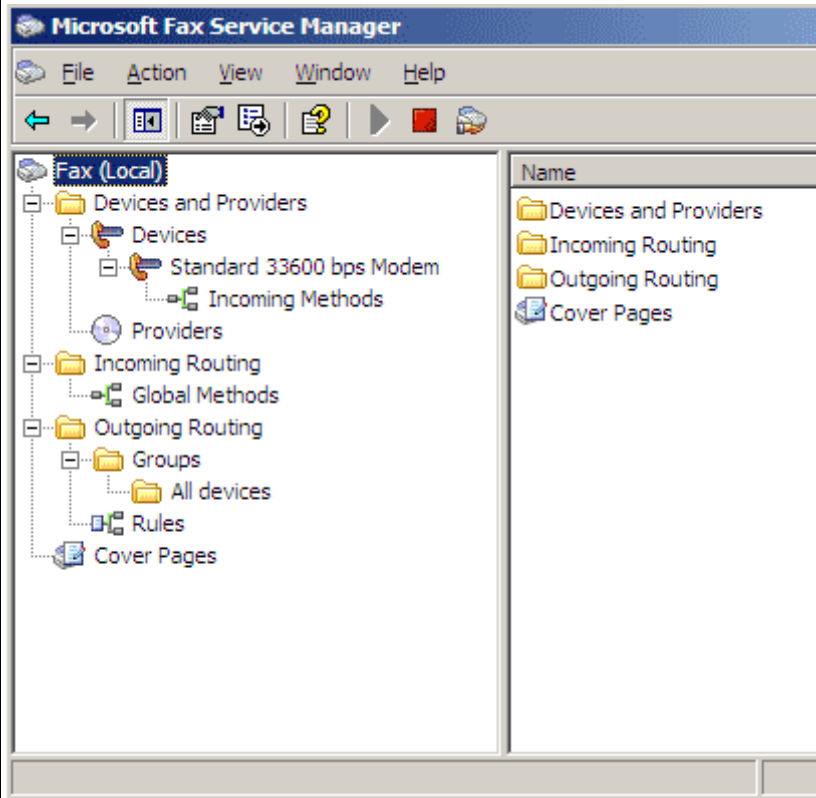


با زدن Next فایل‌های مورد نیاز فکس سرور کپی میشوند لازم به ذکر است که CD ویندوز سرور جهت تکمیل این مرحله لازم میباشد. پس از نصب نیاز به ریست کردن سرور نمیباشد.

مدیریت سرویس فکس:

سرویس فکس توسط نرم افزاری که در آدرس ذیل میباید مدیریت میگردد.

Start | AllPrograms | Accessories | Communications | Fax | Fax Service Manager



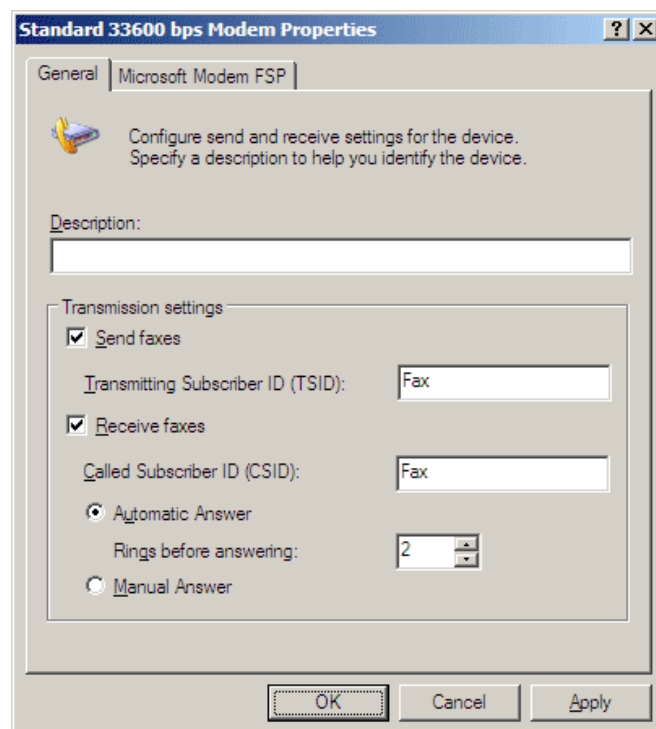
نرم افزار مدیریت سرویس فکس به چهار بخش تقسیم شده است: Devices And Providers, Incoming Routing, Outgoing Routing, Cover Pages

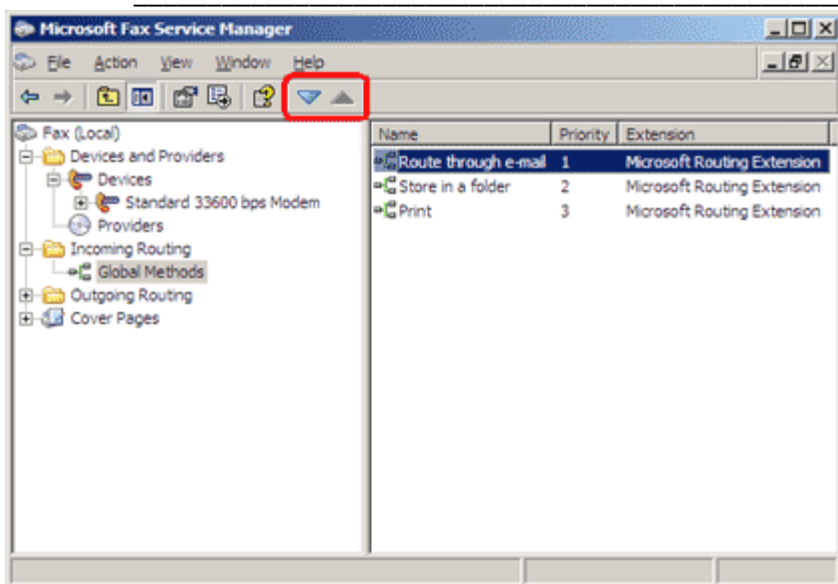
Devices and Providers

این بخش به شما امکان انتخاب تجهیزات مورد نظر برای ارسال فکس و اعمال تنظیماتی نظیر نحوه پاسخگویی به فکسهای ورودی و امکان ارسال فکس خروجی را میدهد. برای انجام این کار دو راه وجود دارد.

راه اول استفاده از یک منوی میانبر با کلیک سمت راست روی نام مودم (زیر مجموعه Devices) و انتخاب یکی از حالات Auto Receive یا Manual Receive میباشد. در حالت اول فکس مودم تمام تماسهای ورودی را پاسخ میدهد ولی در حالت دوم پاسخ به تماس باید توسط کاربر انتخاب شود. این حالت برای مواقعی که از یک خط تلفن گاهی اوقات برای دریافت فکس استفاده میشود مفید است.

راه دوم نیز کلیک سمت راست روی نام مودم و انتخاب گزینه Properties مانند شکل ۴ میباشد.





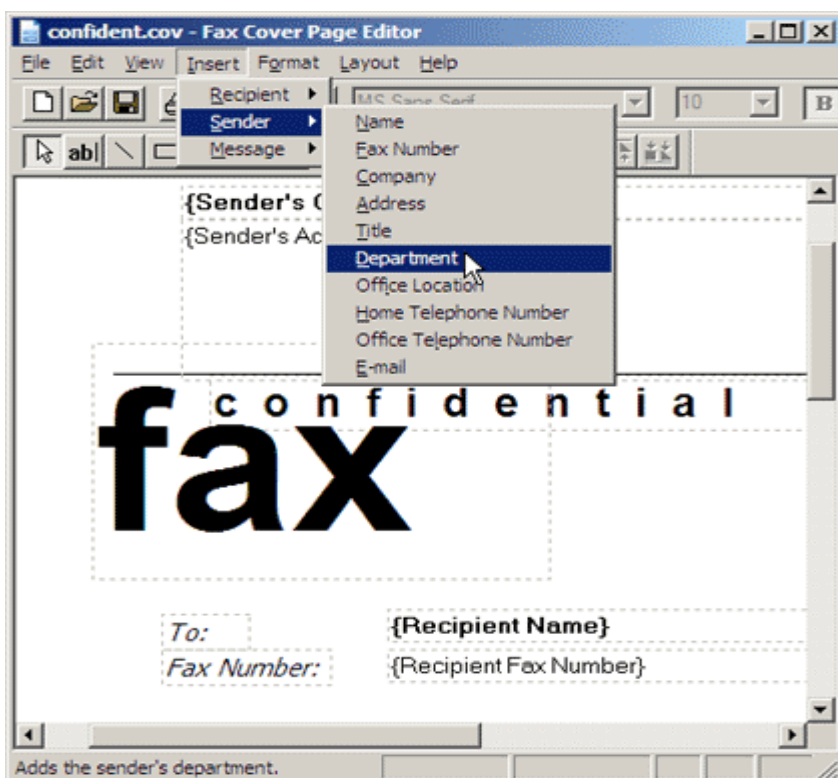
Incoming Routing

هنگامی که فکس ورودی دریافت میشود یکی از سه کار زیر را میتوانید با آن انجام دهید:

۱. توسط ای-میل آنرا برای فرد مورد نظر بفرستید.
۲. داخل فولدری روی سرور ذخیره کنید.
۳. روی یکی از پرینترهای شبکه پرینت بگیرید.

Outgoing Routing

در صورتیکه روی سرور یک مودم نصب باشد معمولاً این بخش نیازی به تغییرات ندارد. در این بخش شما میتوانید ترتیب استفاده از مودمها را تعریف کنید. به قسمت **Outgoing Routing | All Devices** رفته و در سمت راست پس از انتخاب مودم مورد نظر با فلشهای بالا و پایین میتوانید مودم مورد نظر را در اولویت استفاده قرار دهید.



Cover Pages

بسیاری از سازمان ها از صفحات استاندارد طراحی شده با سربرگ و زیرنویس مخصوص برای فکس هایشان استفاده میکنند. شما نیز میتوانید قالب فکس خود را با استفاده از گزینه **Cover Pages** در نرم افزار مدیریت سرویس فکس طراحی کرده و یا یکی از چهار مدل از پیش طراحی شده را انتخاب کنید.

جهت طراحی قالب فکس از دو روش میتوانید استفاده کنید: از صفر شروع کنید یا یکی از طرح های موجود را به صلیقه خود تغییر دهید. برای شروع از صفر بر روی **Cover Pages** کلیک سمت راست را زده و گزینه **New** را انتخاب کنید. برای روش دوم روی روی **Cover Pages** کلیک سمت راست را زده و گزینه **Copy From...** را انتخاب کنید. سپس طرح مورد نظر را انتخاب کرده و بر روی **Open** کلیک کنید.

در هر حالت نرم افزار **Cover Page Editor** باز میشود که

به شما امکان طراحی قالب فکس با فیلدهای مناسب برای ارسال فکس را میدهد. این برنامه بسیار شبیه به **Wordpad** بوده با این تفاوت که منوی **Insert** با فیلدهایی نظیر نام گیرنده، نام فرستنده، تاریخ و... را نیز دارد.

پس از اتمام تغییرات فایل مورد نظر را ذخیره کرده و نرم افزار را ببندید، در آینده هنگام ارسال فکس میتوانید از این قالب استفاده نمائید.

ارسال فکس

پیش از ارسال فکس از اشتراک پرینتر فکس روی سرور مطمئن شوید، سپس پرینتر مذکور را بر روی کامپیوترهای کاربران مورد نظر نصب کنید تا امکان ارسال فکس را داشته باشند. (در صورتیکه سرویس فکس بر روی کامپیوترهای کاربران نصب نباشد، سرویس مذکور را همانند آنچه در ابتدای این راهنما درج شده نصب نمائید)

فایلی را که میخواهید فکس کنید باز کرده و با فکس پرینتر آنرا پرینت کنید. بار اولی که این کار را انجام دهید نرم افزاری برای تنظیمات فکس باز میگردد. صفحه اول این نرم افزار اطلاعات شخصی نظیر نام، نام سازمان، آدرس و... را خواهد پرسید. این اطلاعات بعدها در فیلدهای اتوماتیک طراحی شده در قالب فکس استفاده خواهند شد، بهتر است موارد مورد نیاز را دقیق تکمیل نمائید.

در ارسالهای بعدی نرم افزار ارسال فکس باز شده و اطلاعات گیرنده فکس نظیر نام و شماره فکس را خواهد پرسید.

Send Fax Wizard

Recipient Information
Enter the name and number of the person you want to send the fax to, or click Address Book to select a fax recipient.

To:

Location:

Fax number: ()

Use dialing rules

To send to multiple recipients, type each recipient's information above, and then click Add to add the recipient to the list below.

Recipient name	Fax number

در صفحه بعد میتوانید قالب مورد نظر را انتخاب کنید. که در صورت انتخاب قالب میتوانید موضوع یا متن دلخواه را به آن اضافه نمائید.

Send Fax Wizard

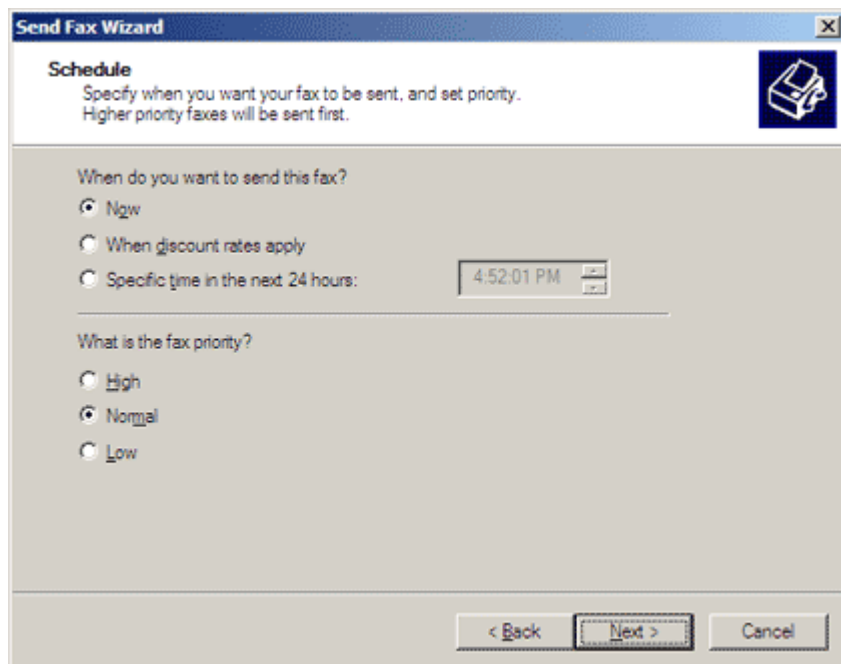
Preparing the Cover Page
Select a cover page template, and type a subject line and note if required by the template.
This information is automatically added to the cover page.

Select a cover page template with the following information

Cover page template:

Subject line:

Note:



در صفحه بعد میتوانید ارسال فکس آنی و یا زمانبندی ارسال آن در آینده را تعریف نمایید. همچنین میتوانید اولویت ارسال این فکس را تعیین کنید.

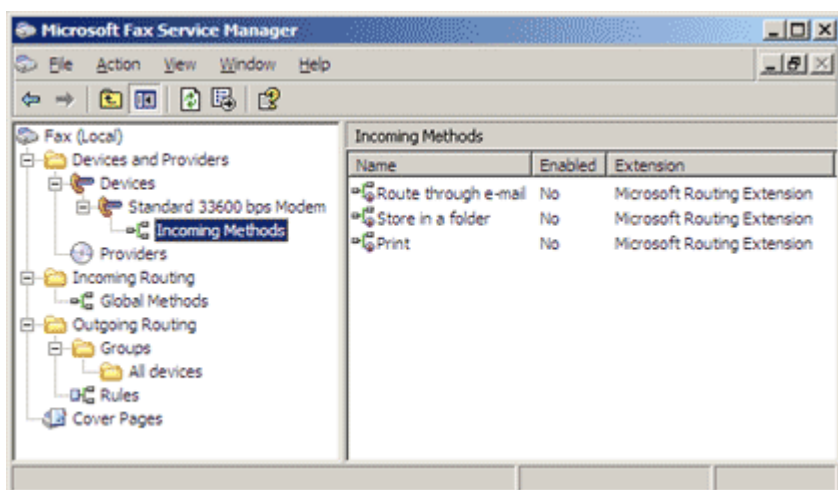
پس از اتمام تنظیمات فوق میتوانید پیش نمایشی از فکس را دیده و در صورت تأیید آنرا ارسال نمایید.

دریافت فکس:

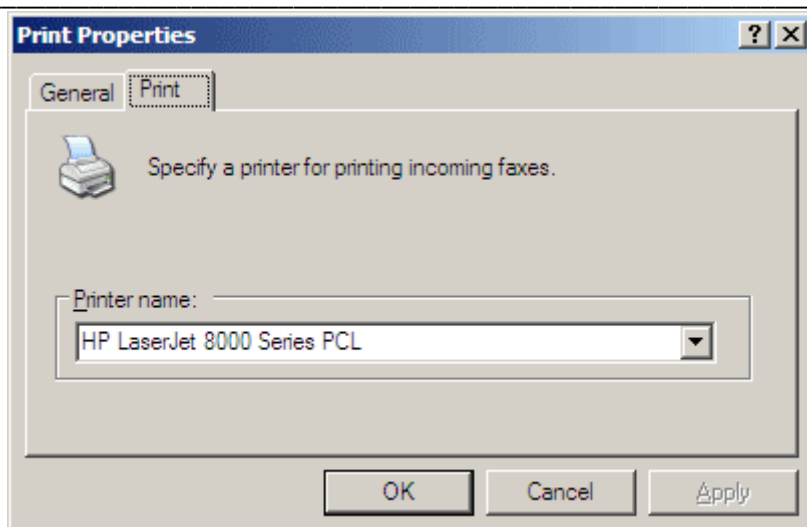
نرم افزار Fax Service Manager را باز کرده و به آدرس ذیل بروید:

Devices And Providers | Devices | { your device } | Incoming Methods

در پنجره سمت راست لیستی از گزینه های موجود باز میشود، همانطور که در شکل دیده میشود، به طور پیش فرض تمام موارد غیر فعال میباشند.



برای فعال سازی هر یک، روی آن کلیک سمت راست را زده، و Properties را انتخاب نمایید. سپس از زبانه دوم تنظیمات مورد نظر را اعمال کنید. برای مثال به شکل توجه فرمائید.



نصب سرویس فکس روی کلاینت ها

پیش نیاز ها:

- یک دستگاه کامپیوتر با سیستم عامل ویندوز XP
- سی دی ویندوزی که سیستم شما با آن نصب شده است.

توجه:

- برای ارسال و دریافت فکس از طریق کامپیوتر نیاز به دستگاه فکس جداگانه ندارید و همچنین در صورتیکه از سرور فکس استفاده مینمائید نیاز به نصب فکس مودم روی سیستمهای دیگر به غیر از سرور وجود ندارد.
- در صورتیکه نیاز به ارسال اسناد کاغذی از طریق فکس دارید، میبایست یک دستگاه اسکنر نیز تهیه نمائید.

ابتدا به همان روش مندرج در ابتدای این متن سرویس فکس را بر روی سیستم نصب نمائید.

سپس با استفاده از منوی Run و یا از طریق My Network Places وارد کامپیوتر فکس سرور شوید. بر روی نام فکس کلیک سمت راست را زده و از منوی باز شده گزینه Connect را انتخاب نمائید. چنانچه این مراحل به درسی و بدون خطا انجام پذیرند گزینه ای با نام Fax on Server Name در بخش Printers & Faxes ظاهر میگردد که در آن Server Name نام کامپیوتر سرور فکس خواهد بود.

اعمال تنظیمات سرور فکس در نرم افزار آرمان:

نرم افزار آرمان را باز کرده و به آدرس ذیل بروید:

ابزار و تنظیمات | تنظیمات نرم افزار | تنظیمات | آدرس فکس سرور

و در فیلد فوق الذکر نام کامپیوتری که به عنوان سرور فکس در شبکه تعریف شده را وارد نمایید.

چنانچه خط تلفن مستقیم به فکس مودم وصل نکرده اید و جهت برقراری ارتباط با خطوط شهری نیاز به گرفتن پیش شماره دارید، پیش شماره مذکور را در بخش "پیش شماره ارسال فکس" وارد نمایید.

The screenshot shows the 'تنظیمات' (Settings) window with the following fields and options:

- دوره کنترل حقوق دسترسی به ثانیه:** 30
- نام Domain:** arman-it.com
- آدرس ایمیل سرور:** Server2
- آدرس فکس سرور:** Server1 (highlighted with a red box)
- پیش شماره ارسال فکس:** (empty field)
- دستگاه SMS کنترل ورود و خروج:** ++۹۱۲۸۱۷۲۲۷۸ - وضعیت: فعال - عدم ارسال از ++ (checkbox selected)
- دستگاه SMS کنترل تماس ها:** ++۹۱۲۸۱۷۲۲۷۸ - وضعیت: فعال - عدم ارسال از ++ (checkbox selected)
- دستگاه SMS آلارم کارها:** ++۹۱۲۸۱۷۲۲۷۸ - وضعیت: فعال - عدم ارسال از ++ (checkbox selected)
- دستگاه SMS تریک تولد و ثبت:** ++۹۱۲۸۱۷۲۲۷۸ - وضعیت: فعال - عدم ارسال از ++ (checkbox selected)
- دستگاه SMS ارسال پیام در صورت تماس با خطوط شهری:** ++۹۱۲۸۱۷۲۲۷۸ - وضعیت: فعال - عدم ارسال از ++ (checkbox selected)

Buttons at the bottom: **انصراف** (Cancel) and **تایید** (Confirm).