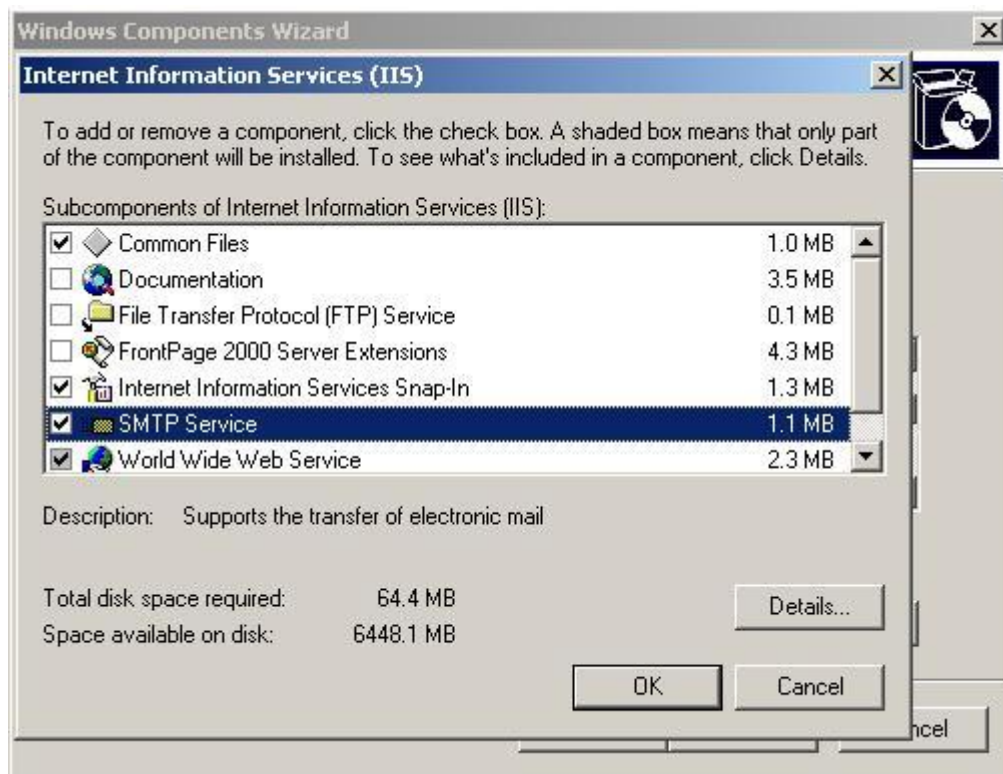


نصب و راه اندازی ایمیل سرور

پیش نیازها:

چنانچه در هنگام نصب سرور سرویس SMTP را نصب نکرده اید، میتوانید این کار را الان انجام دهید. برای این کار مراحل زیر را به ترتیب انجام دهید:

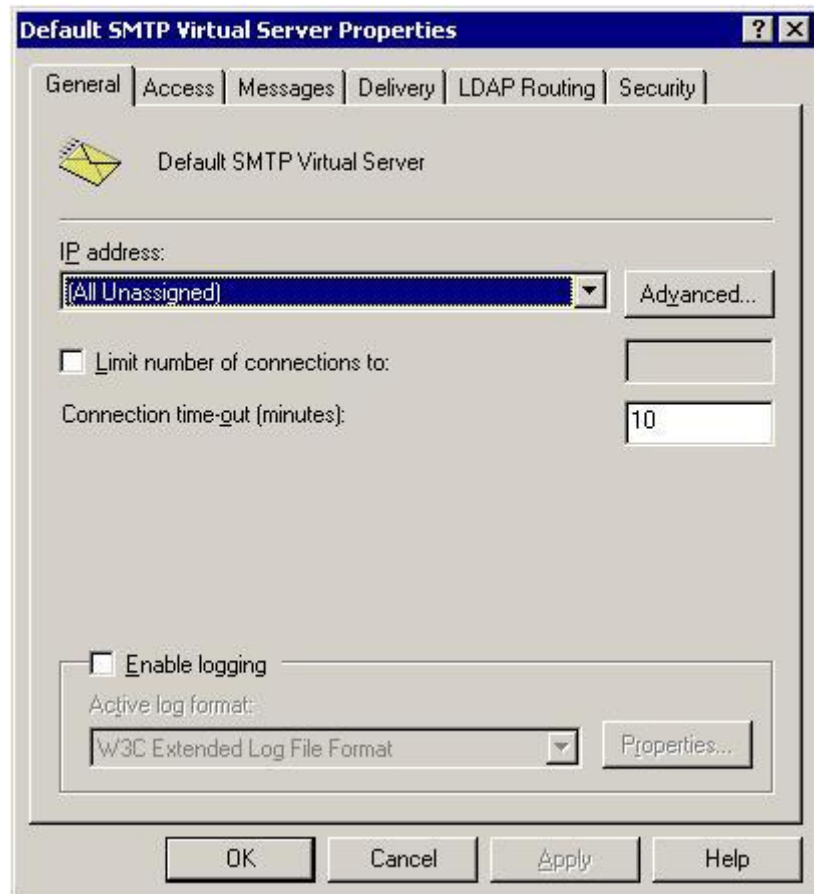
- Control Panel را باز کرده و از بخش Add/Remove Programs وارد Add/Remove Windows Components شوید.
- Application Services را انتخاب کرده و کلید Details را بزنید.
- Internet Information Services را انتخاب کرده و کلید Details را بزنید.
- SMTP Service را تیک زده و بر روی تمام پنجره ها کلید OK را بزنید تا سرویس SMTP نصب گردد.



نصب SMTP یک سایت پیش فرض (Default Site) برای سرویسهای مورد نظر ایجاد میکند. پس از نصب میبایست تنظیمات این سایت را جهت تطبیق با شرایط مورد نیاز سازمان خود به خصوص از نظر امنیتی بررسی نمایید.

تنظیمات SMTP:

برای تنظیم سرور SMTP از نرم افزار IIS Manager استفاده مینمائیم. جهت مشاهده تنظیمات ویژه سرور بر روی نام سرور کلیک سمت راست را زده و از پنجره باز شده گزینه Properties را انتخاب میکنیم.

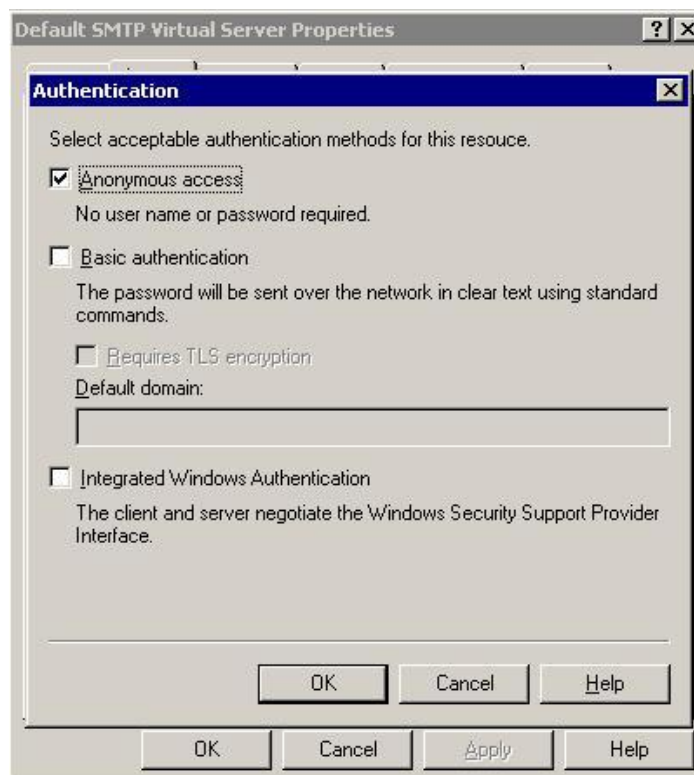


از آنجایی که میتوانیم سرورهای متعدد SMTP داشته باشیم، روشی جهت مسیر یابی و انتقال اطلاعات به هر سرور نیاز داریم که بهترین آن استفاده از IP Address های یکتا برای هر سرور مجازی SMTP میباشد. با این وجود امکان تعریف سرورهای مختلف روی یک IP با تغییر پورت هر کدام نیز وجود دارد که برای این کار از کلید Advanced استفاده میکنیم.

از این پنجره همچنین میتوانیم برای محدود کردن تعداد ارتباطات ورودی، بیشینه زمان ارتباط غیر فعال و ثبت گزارش عملکرد سیستم نیز استفاده کنیم. در زبانه دوم همانطور که در شکل میبینیم میتوانیم برای تعریف دسترسی به سرور استفاده نمائیم.

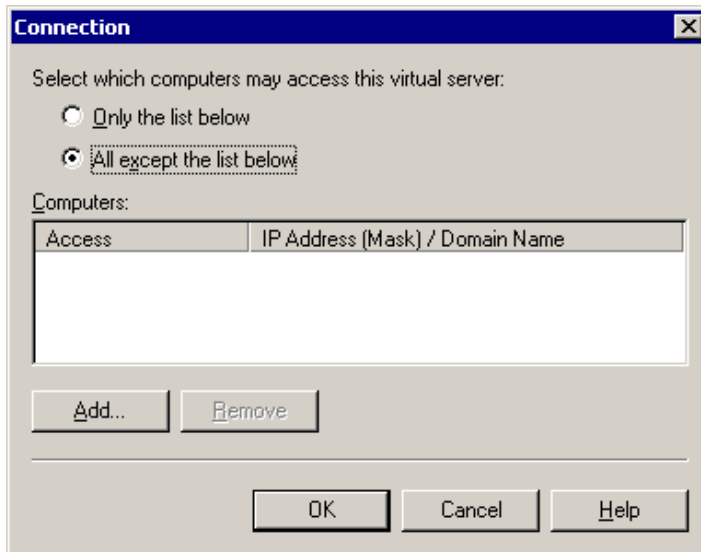


با زدن کلید Authentication پنجره ای مشابه شکل بعد باز میگردد



در این بخش میتوانیم نحوه معرفی کاربران به سرور SMTP را کنترل کنیم. به طور پیش فرض گزینه Anonymous (بدون نام کاربری و رمز) انتخاب شده میباشد. شما میتوانید Basic Authentication را انتخاب کنید که در آن نام کاربری و رمز در یک فایل متنی ارسال میگردد که به دلایل امنیتی پیشنهاد نمیشود و یا اینکه از Integrated Windows Authentication استفاده نمائید.

با کلیک بر روی کلید Connections پنجره ای مشابه شکل بعد باز میگردد. در این بخش میتوانیم نحوه دسترسی به سرور SMTP را از طریق IP Address کامپیوترها تعریف کنیم. همچنین این کار را از طریق نام دامین نیز میتوان انجام داد که به دلایل امنیتی پیشنهاد نمیشود.



و در نهایت کلید Relay در زبانه Access که پنجره شکل بعد را باز میکند.

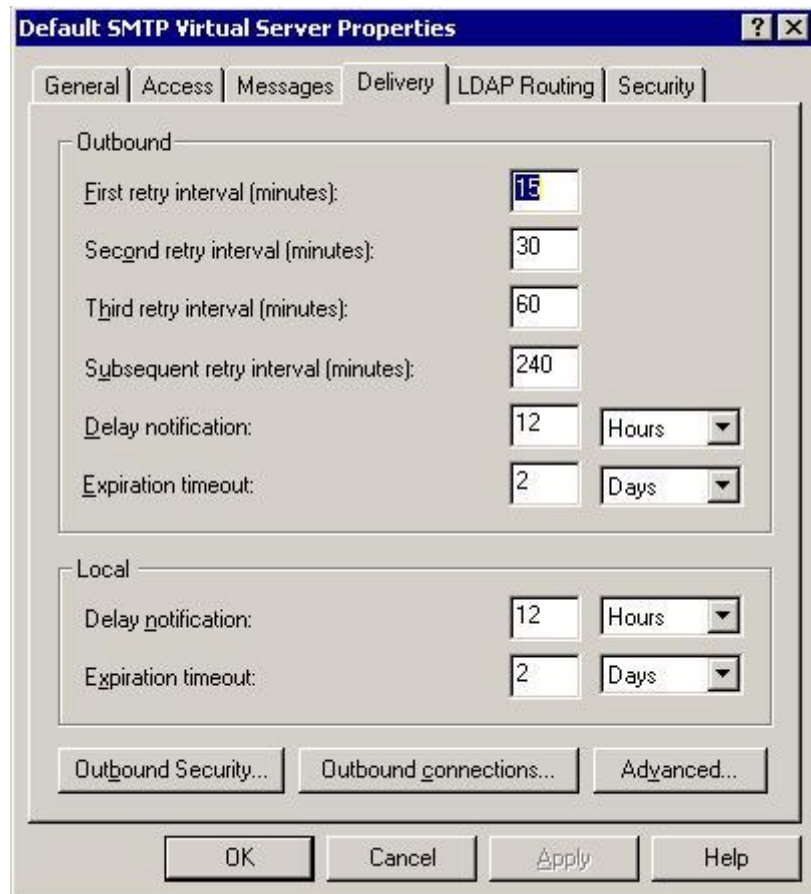


رله یا بازپخش کردن یکی از مفاهیم مهم SMTP میباشد. هنگامی که سرور SMTP یک ایمیل را دریافت میکند، یکی از دو کار زیر را با آن انجام خواهد داد:

- آنرا به یک میل باکس محلی در صورتیکه وجود داشته باشد تحویل میدهد.
- آنرا به یک دامین دیگر بازپخش یا رله میکند.

IIS امکان غیر فعال کردن بازپخش ایمیل را میدهد. همانطور که در شکل میبینیم تنظیمات پیش فرض فقط اجازه بازپخش کردن ایمیل را به کاربرانی که خود را به سرور معرفی کرده اند میدهد. در صورت نیاز میتوانیم IP کامپیوتر مورد نظر را جهت ارسال ایمیل در این بخش اضافه کنیم.

در بخش بعد میتوانیم رفتار سرور را در ارسال ایمیل تعریف نمائیم که مواردی از جمله تعداد دفعات سعی مجدد ارسال ایمیل و وقفه بین هر بار ارسال ایمیل را شامل میشود. همچنین در این بخش میتوان موارد مربوط به امنیت خروجی سرور را نیز تنظیم نمود که به سرور SMTP اجازه معرفی خود به سایر سرورها (برای مثال سرور SMTP مربوط به ISP) را داده که با استفاده از آن ایمیلهای خود را بازپخش کند.

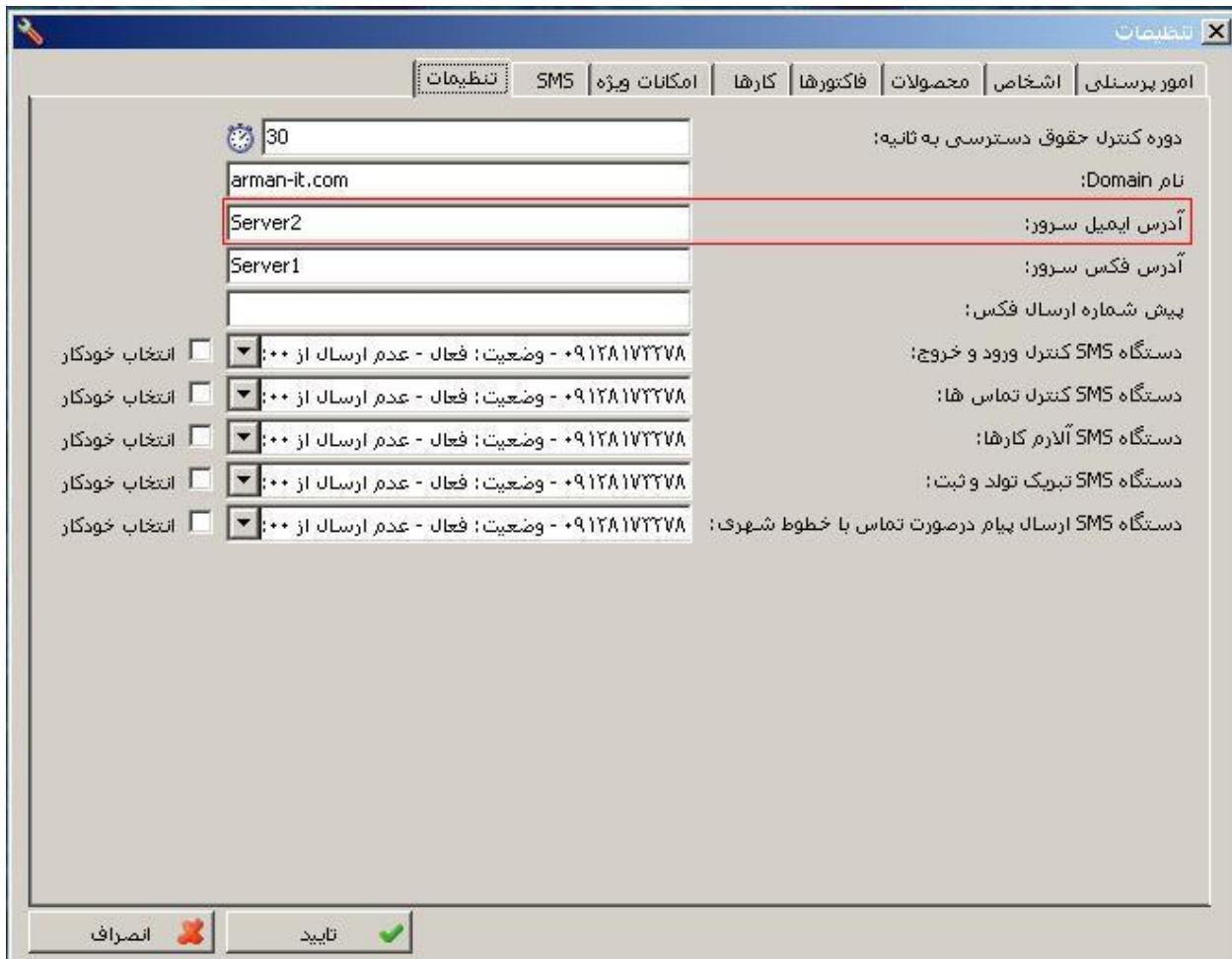


تنظیمات نرم افزار آرمان:

پس از اعمال تنظیمات SMTP وارد نرم افزار آرمان شده و از به آدرس ذیل بروید:

ابزار و تنظیمات | تنظیمات نرم افزار آرمان | تنظیمات

در فیلد آدرس ایمیل سرور، نام کامپیوتری را که سرور SMTP بر روی راه اندازی شده است وارد نمایید.



تنظیمات

امور پرسنلی | اشخاص | محصولات | فاکتورها | کارها | امکانات ویژه | SMS | تنظیمات

دوره کنترل حقوق دسترسی به تانیه: 30

نام دامین: arman-it.com

آدرس ایمیل سرور: Server2

آدرس فکس سرور: Server1

پیش شماره ارسال فکس:

دستگاه SMS کنترل ورود و خروج: +۹۱۲۸۱۷۲۲۷۸ - وضعیت: فعال - عدم ارسال از ++

دستگاه SMS کنترل تماس ها: +۹۱۲۸۱۷۲۲۷۸ - وضعیت: فعال - عدم ارسال از ++

دستگاه SMS آلارم کارها: +۹۱۲۸۱۷۲۲۷۸ - وضعیت: فعال - عدم ارسال از ++

دستگاه SMS تریک تولد و ثبت: +۹۱۲۸۱۷۲۲۷۸ - وضعیت: فعال - عدم ارسال از ++

دستگاه SMS ارسال پیام در صورت تماس با خطوط شهری: +۹۱۲۸۱۷۲۲۷۸ - وضعیت: فعال - عدم ارسال از ++

انتخاب خودکار ++

انتخاب خودکار ++

انتخاب خودکار ++

انتخاب خودکار ++

انتخاب خودکار ++

انصراف

تایید