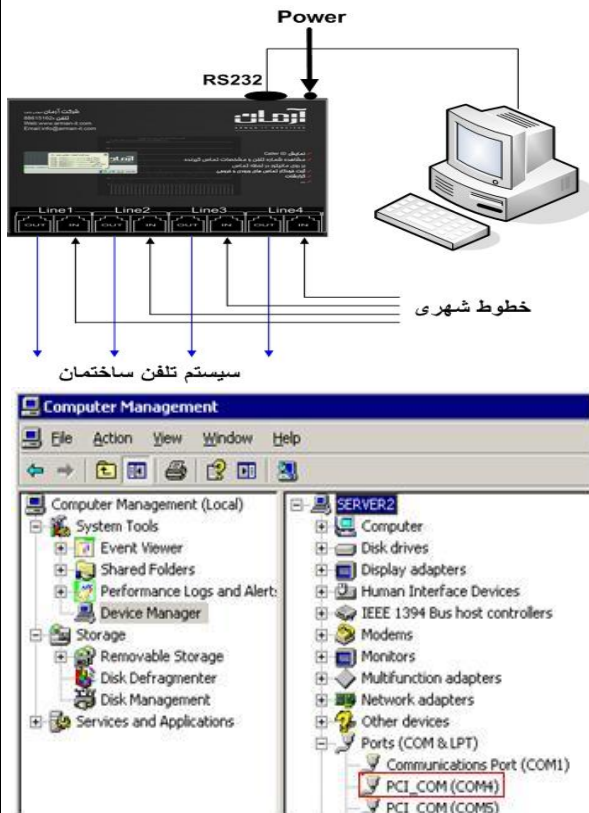


آموزش نصب دستگاه و نرم افزار CallerID

قدم اول:



دستگاه CallerID آرمان را در نزدیکی دستگاه سانترال یا خطوط ورودی شهری (خطوط ورودی تلفن) نصب کنید. خطوط مورد نظر را به ورودی‌های مربوط به خطوط تلفن دستگاه CallerID آرمان وصل نمائید. سپس کابل COM مربوط به دستگاه CallerID را به پورت COM در پشت سرور آرمان نیاز به نصب کارت COM بر روی سخت افزار کامپیوتر خواهد بود. پس از وصل کردن خطوط تلفن و کابل COM دستگاه CallerID آرمان، آداپتور دستگاه CallerID آرمان را به برق متصل نموده و فیش آن را به دستگاه وصل کنید تا چراغ‌های دستگاه روشن شود. وارد Device Manager شوید و در قسمت پورت (Ports) شماره پورت استفاده شده برای دستگاه CallerID آرمان را به خاطر بسپارید و بعد از نصب نرم افزار CallerID در مراحل بعد آن را وارد نرم افزار کنید (به طور مثال COM4).

در هنگام اتصال آداپتور به پریز دقت لازم را بعمل آورید که این اتصال محکم و ثابت باشد، در غیر این صورت در طول مدت کار، دستگاه CallerID آرمان صدمه خواهد دید

قدم دوم:

CD مربوط به نرم افزار CallerID را داخل درایو کامپیوتر سرور آرمان (کامپیوتری که قسمت های اصلی نرم افزار آرمان مانند قفل سخت افزاری و بانک اطلاعاتی مربوط به نرم افزار آرمان بر روی آن نصب شده و دستگاه CallerID به آن متصل شده) قرار دهید. بعد از باز شدن پنجره نصب یا Setup، مراحل نصب را بدون تغییر در تنظیمات نصب ادامه دهید. پس از پایان نصب بر روی کلید Close کلیک کنید تا عملیات تکمیل شود.

* در صورتیکه پنجره نصب به صورت خودکار باز نشد، از قسمت My Computer وارد درایو CD شده و Setup را اجرا نمایید *

قدم سوم:



نرم افزار آرمان را بر روی سرور آرمان باز کنید. وارد ابزار و تنظیمات و بعد وارد تنظیمات نرم افزار شوید. سپس از قسمت اشخاص بر روی کلید تنظیمات دستگاه های CallerID کلیک کنید. بعد از باز شدن پنجره تنظیمات دستگاه های CallerID بر روی کلید جدید کلیک کنید.

تنظیمات مربوطه را به ترتیب وارد نمائید: نام سرور: نام سیستمی که نرم افزار CallerID و دستگاه CallerID بر روی آن نصب شده است. پورت: پورت مشاهده شده در قسمت Device Manager (بطور مثال در شکل فوق COM4). نوع دستگاه: بر اساس تعداد خطوط دستگاه. نحوه نمایش خطوط: بصورت دلخواه... بعد از وارد کردن اطلاعات بر روی تایید کلیک کنید، در پاسخ به تنظیم ارتباط با بانک اطلاعاتی، بر روی Yes کلیک کنید، تنظیمات ارتباط با بانک اطلاعاتی را بدون تغییر تایید کرده و اجرای مجدد سرویس را تایید نمایید. در صورت صحیح انجام دادن مراحل فوق، قسمت الگوی پورت کدی را برای دریافت کد فعال سازی بخش CallerID در اختیار شما قرار می دهد. بر روی کلید ویرایش کلیک کنید و برای دریافت کد به آدرس www.arman-it.com/ats مراجعه نمائید و یا بر روی آدرس سایتی که در بخش پایین پنجره تنظیمات به نمایش در آمده است کلیک کنید. پس از دریافت کد، قسمت الگوی پورت را به طور کامل پاک کرده و کد دریافت شده را در آن وارد کرده، تایید نمایید.